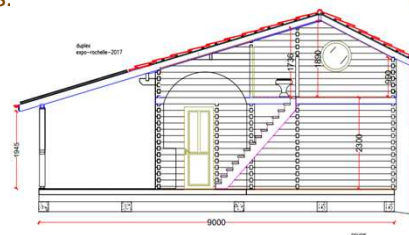
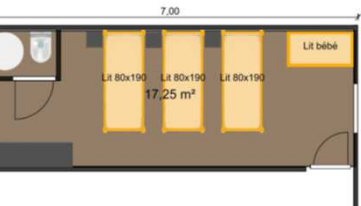
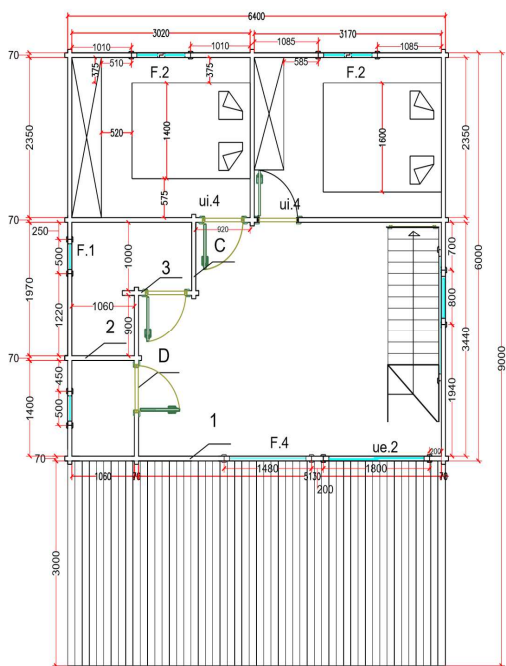




SYLVANIA DUPLEX : Espace et Polyvalence

- 38,40 m² extérieur
- 34,96 m² intérieur RDC
- 17,25 m² intérieur R1
- 19,20 m² de terrasse découverte avec pergola autoportée



Avec des volumes réfléchis pour garantir le confort de chacun, le chalet Sylvania Duplex permet d'accueillir de 4 à 8 adultes. Au rez-de-chaussée deux chambres spacieuses ou une chambre parentale et un salon optimisé, la salle d'eau et le WC séparé, la cuisine fonctionnelle et la grande terrasse privée de 3 mètres sur 6,40 mètres avec mange-debout. A l'étage, ce chalet peut accueillir soit un dortoir, ou une chambre et un espace de vie, avec WC séparé. Excellente rentabilité et convivialité sont ses maîtres-mots.

Propriété exclusive de Transylvanie Habitat toute utilisation et reproduction interdite

CARACTÉRISTIQUES TECHNIQUES	ÉQUIPEMENT D'ORIGINE
<ul style="list-style-type: none"> ➤ La menuiserie et l'isolation : Structure bois lamellé-collé de 70 mm traité, isolation laine de roche 100 mm, toit bac acier 2 pentes en panneaux acier thermolaqué. Fenêtres oscillo-battantes, portes intérieures isolation phonique. ➤ L'installation électrique : Tableau électrique, prises électriques, va-et-vient, ampoules LED dans toutes les pièces, un prise TV en hauteur dans le salon, un détecteur de fumée, sortie éclairage plafond. ➤ Équipement extérieur : Terrasse découverte de 3 mètres de large sur 6,40 mètres de longueur avec pergola autoportée. Un mange-debout extérieur. 	<ul style="list-style-type: none"> ➤ L'installation sanitaire : ballon 80 litres, cabine de douche 90 x 90 avec robinetterie, mitigeur, plan vasque et vasque, 1 patère, WC. ➤ L'installation cuisine : Meubles de cuisine, évier, plaque induction 2 feux ou vitrocéramique 3 feux, micro-ondes, réfrigérateur table top.

OPTIONS DISPONIBLES* : (*cf. : liste des options disponibles)

PACK MEUBLES :	PACK DECO :	PACK TERRASSE :
<p>SALON : 1 table basse, 1 canapé convertible, 1 table à manger avec 4 chaises, 1 luminaire, 1 tringle avec 1 rideau occultant sur fenêtre latérale.</p> <p>CHAMBRE : Matelas et sommiers avec pieds 28 cm de haut, tables de chevets (2/chambre sauf enfant), dressing, luminaires (1/chambre), lampes de chevet par chambre, 1 tringle et rideau occultant.</p> <p>WC/SDB : 1 luminaire WC et 1 luminaire SDB, miroir avec rangement, patère salle d'eau.</p>	<p>SALON : Tableaux et décorations murales, bougies, dessous de plat, planche à découper.....</p> <p>CHAMBRE : Tableaux, Cintres en bois, Patères.</p> <p>WC/SDB : Panier de rangement, tapis salle d'eau, porte savon, balayette WC, table et fer à repasser.</p>	<ul style="list-style-type: none"> • 2 fauteuils extérieurs • Éclairage extérieur LED • 2 tabourets de bar, • Spots encastrés inoxydables dans le plancher de la terrasse • Plantes décoratives.